

Betankunsventil APS QSK4-QSK6 Pit Valve APS QSK4-QSK6

Einbaubeispiel

4mm Fuel

6mm Smoke

Bei dickwandigen Rümpfen

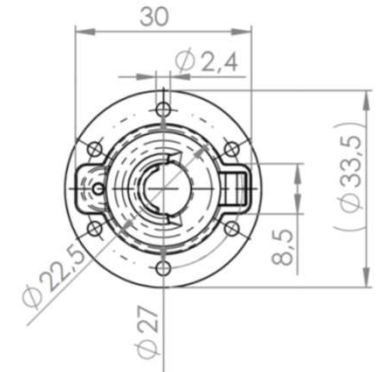
Bohrungen
im Rumpf
ø1,5-1,8mm

Montage ohne
Gegenring

Bei dünnwandigen Rümpfen

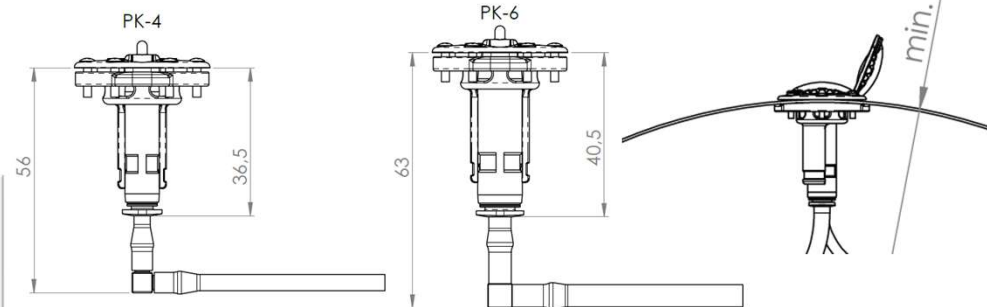
Bohrungen
im Rumpf
ø2,2-2,5mm

Verwendung
der Schablone
als Gegenring



Kontur mit Schablone anzeichnen, Loch ø22,5 bohren und seitliche Ohren z.B. ausfeilen

Durch Druck auf den blauen Ring lässt sich der Schlauch wieder herausziehen. Kupplung verschließt sich dadurch



Bohrungen übertragen

APS
Pumpsystems

Bernd Albinger
Lothar-Bühne-Weg 7
59457 Werl
www.aps-pumpsystems.de
info@aps-pumpsystems.de

Betankunsventil APS QSK4-QSK6 Pit Valve APS QSK4-QSK6

Einbaubeispiel

4mm Fuel

6mm Smoke

Bei dickwandigen Rümpfen

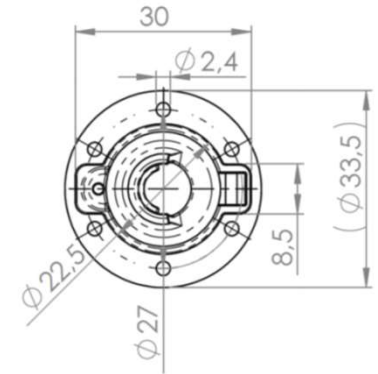
Bohrungen
im Rumpf
Ø1,5-1,8mm

Montage ohne
Gegenring

Bei dünnwandigen Rümpfen

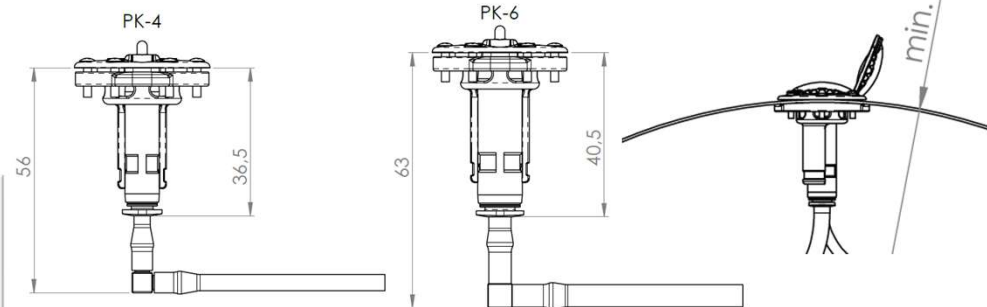
Bohrungen
im Rumpf
Ø2,2-2,5mm

Verwendung
der Schablone
als Gegenring



Kontur mit Schablone anzeichnen, Loch Ø22,5 bohren und seitliche Ohren z.B. ausfeilen

Durch Druck auf den blauen Ring lässt sich der Schlauch wieder herausziehen. Kupplung verschließt sich dadurch



Bohrungen übertragen

APS
Pumpsystems

Bernd Albinger
Lothar-Bühne-Weg 7
59457 Werl
www.aps-pumpsystems.de
info@aps-pumpsystems.de