

Montageanleitung

Sie haben ein Linkert Lock System erworben mit dem Sie Anbauteile wie Tragflächen, Höhen- Seitenleitwerk und Kabinenhauben an Flugmodellen unsichtbar, schnell und sicher montieren und demontieren können. Der Locker wird über den mitgelieferten Schaltmagnet ver- bzw. entriegelt, vorzugsweise werden Anbauteile im verriegelten Zustand auf die befestigte Hakenschraube gesteckt bis der Locker durch ein deutliches Einrastgeräusch verriegelt sind. Durch folgendes Ziehen an den Anbauteilen wird sichergestellt und überprüft ob die Anbauteile fest sitzen und verriegelt sind. Weitere Einbaubeispiele und Videos sind auf der Homepage hinterlegt: www.khlinkert.de/

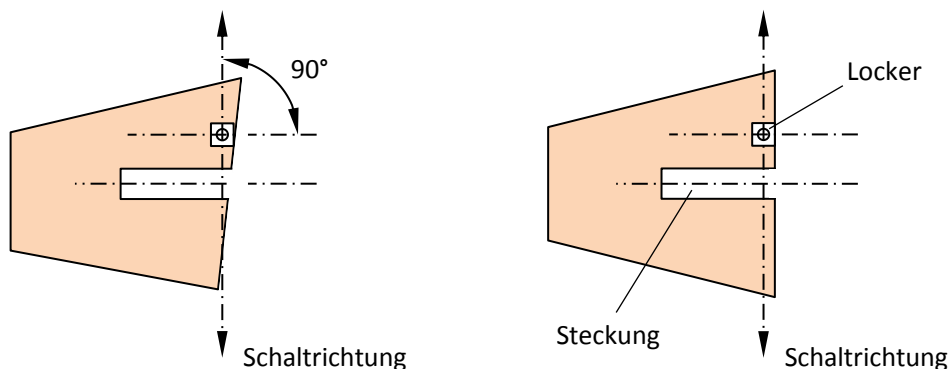
Packungsinhalt:

2x Linkert Lock Grundkörper
4x M3x16 Senkschraube
2x Hakenschraube
1x Zentrierspitze
1x Schaltmagnet
1x Schutzpad schwarz
1x Schutzpad weiß

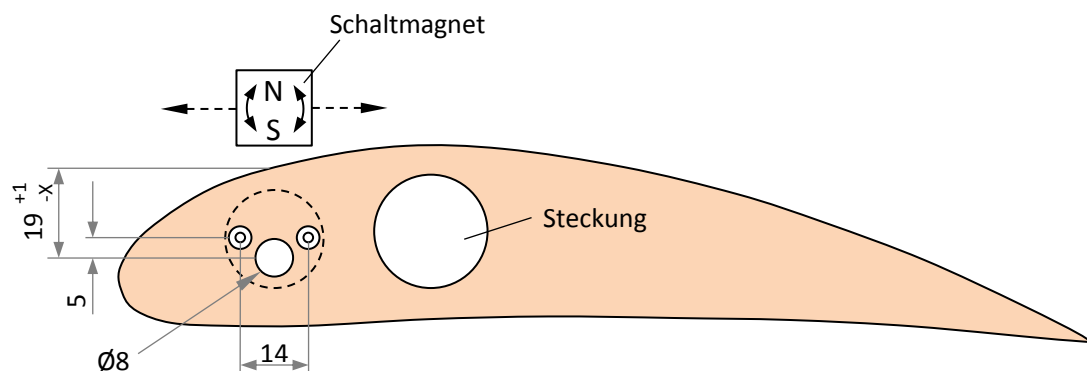
Montagebeispiel am Flugmodell(Tragfläche):

Sicherheitshinweise zum Magneten beachten!

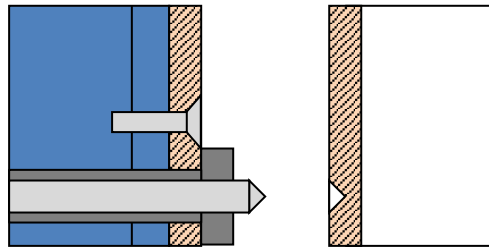
1. Als erster Schritt wird ein Platz für den Locker ausfindig gemacht der vorzugsweise nahe am Hauptsteckungsrohr liegt. Es ist darauf zu achten das der Locker parallel zur Steckungsrohrachse montiert wird. Der Lockergrundkörper kann sowohl hinter die Tragflächenwurzelrippe als auch rumpfseitig bei angeformter Wurzelrippe hinter diese geschraubt werden. Es ist darauf zu achten das der Schaltabstand zum Locker eingehalten wird.



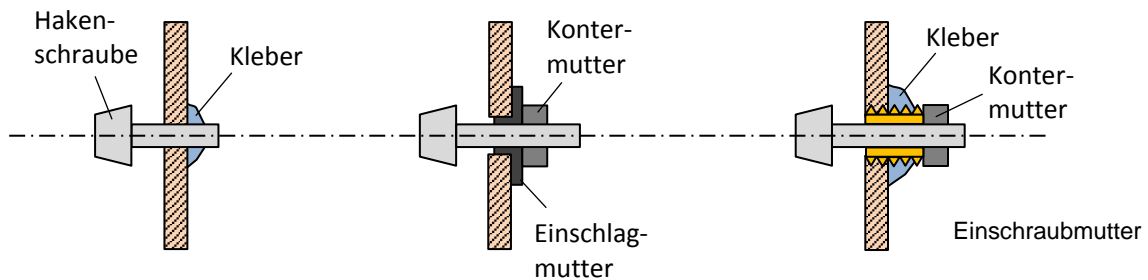
2. Der gewählte Schaltabstand sollte bei ca. 19mm +1mm/ -x mm liegen. Der Schaltmagnet 15mm x15mm wird mit dem selbstklebenden Schutzpad versehen und schaltet am Sichersten bei einer Bewegung in oder entgegengesetzt der Flugrichtung 90 Grad zur Lockerachse. Je nach Ausrichtung des Schaltmagneten Nord / Süd verriegelt oder entriegelt der Locker.



3. Im nächsten Schritt wird mittels der Zentrierspitze die Position der Hakenschraube passgenau an der gegenüberliegenden Seite abgedrückt.



4. Die Hakenschraube wird direkt verklebt oder mittels einer M4 Einschlag- oder Einschraubmutter (nicht im Lieferumfang enthalten) befestigt und verschraubt und mittels einer Stoppmutter gekontert. Es ist darauf zu achten das ausreichend Material für die Krafteinleitung vorhanden ist. Die Einstellung sollte so gewählt werden das die Anbauteile spielfrei sitzen aber sicher ver- und entriegelt werden können.



Haftungsausschluss:

Sowohl der Hersteller Linkert Konstruktion als auch die Vertriebspartner können nicht die bestimmte Anwendung und Montage der Locker-Bauteile überwachen. Aus diesem Grund übernehmen wir keinerlei Haftung für Folgeschäden, Verluste oder Kosten die durch die Anwendung oder den Betrieb der Linkert Locker entstehen.